

業界首創

「熱交換器加熱除菌」功能 讓空調內部隨時保持潔淨

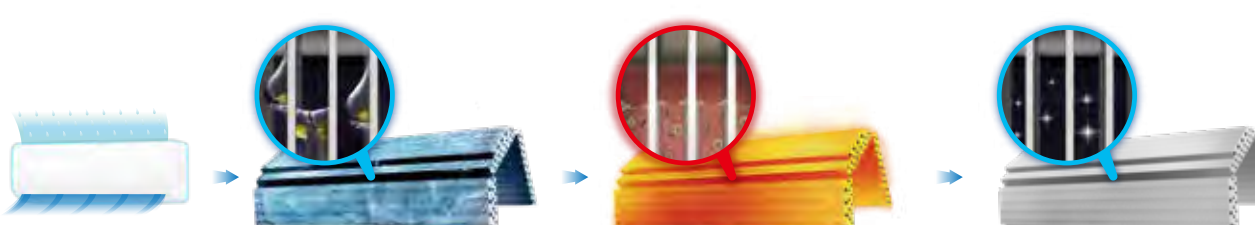
利用熱交換器上滯留的水份，將其加熱以達到除菌效果的專利技術，現在，您可以透過 **nocria Z**，享受這項科技帶來的「舒適 X 清潔二合一」絕佳空調體驗。



洗淨 熱交換器 抗菌塗層



除菌 熱交換器 加熱除菌



冷房・除濕運轉

當冷氣或除濕運轉時，會將空氣中的濕氣集結在內部的熱交換器上，而產生水滴。

洗淨


具有抗菌塗層的熱交換器塗裝，讓髒汙浮在水滴上，並隨著水滴流往底部。
*並非所有污垢都能沖洗乾淨。

加熱

將熱交換器加熱至 55°C 以上，讓殘留的水份升溫到能夠殺死細菌、細菌的溫度。

加熱・乾燥後

利用濕熱作用殺菌後再進行乾燥，使容易滋生細菌、細菌的熱交換器常保清潔。



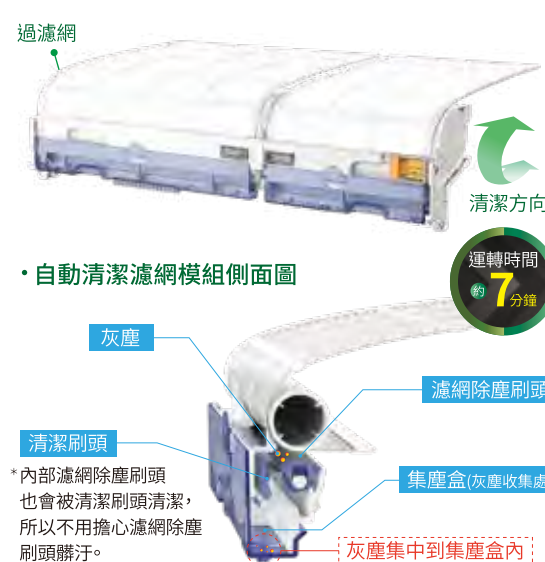
*加熱除菌運轉時室內的溫度會上升，建議在房間無人時使用。此功能並非室內空氣除菌功能，僅限於空調內部除菌。熱交換器之顏色為模擬示意圖。

世界首創

「自動清潔濾網」功能 清潔濾網不沾手，常保空調最佳效能

獨家搭載自動清潔濾網模組，內建的濾網除塵刷頭，能有效清潔灰塵及髒汙，防止因濾網髒汙影響空調效能。

「自動清潔濾網」乾淨的空調吹出乾淨風



自動清潔濾網模組側面圖

灰塵

清潔刷頭

濾網除塵刷頭


集塵盒(灰塵收集處)

*內部濾網除塵刷頭也會被清潔刷頭清潔，所以不用擔心濾網除塵刷頭髒汙。

灰塵集中到集塵盒內

「定期清洗集塵盒」裝卸都便利，清潔好省力

可水洗集塵盒拆裝簡易，能夠輕鬆地將集塵盒裡的灰塵與髒汙清洗乾淨。



清潔 過濾網標準設定每40小時自動清潔一次，保持空氣清新。

方便 過濾網自動清潔不沾手，輕鬆省事。

省電 乾淨的過濾網，常保空調效能，省電又省錢。

規 格	機 型		(內)ASCG022KZTA (外)AOCG022KZTA		(內)ASCG028KZTA (外)AOCG028KZTA		(內)ASCG036KZTA (外)AOCG036KZTA		(內)ASCG040KZTA (外)AOCG040KZTA		(內)ASCG050KZTA (外)AOCG050KZTA		(內)ASCG063KZTA (外)AOCG063KZTA	
	能 力	冷房能力 (kW)	2.2 (0.6-3.2)	2.8 (0.6-3.4)	3.6 (0.7-4.7)	4.1 (0.7-5.2)	5.0 (0.7-6.0)	6.3 (0.8-7.3)	暖房能力 (kW)	2.7 (0.6-5.5)	3.5 (0.6-7.1)	4.6 (0.6-8.0)	5.3 (0.6-9.0)	5.8 (0.6-10.0)
電 氣 特 性	冷房季節性能因數 (CSPF) (kWh/kWh)	7.32	7.01	7.40	7.05	6.36	5.85	能源效率等級	1	1	1	1	1	1
	年耗電量 (度/年)	357	475	578	691	934	1279	電壓 (V/φ/Hz)	220/1/60	220/1/60	220/1/60	220/1/60	220/1/60	220/1/60
	運轉電流 (冷房/暖房) (A)	(冷) 2.3 (暖) 2.7	(冷) 2.7 (暖) 3.2	(冷) 3.4 (暖) 4.1	(冷) 4.3 (暖) 4.9	(冷) 6.0 (暖) 5.5	(冷) 8.6 (暖) 7.3	最大運轉電流 (冷房/暖房) (A)	(冷) 6.5 (暖) 10.5	(冷) 9.5 (暖) 13.5	(冷) 9.0 (暖) 17.5	(冷) 9.0 (暖) 17.5	(冷) 9.0 (暖) 17.5	(冷) 13.0 (暖) 17.5
	消耗電功率 (冷房/暖房) (kW)	(冷) 0.38 (暖) 0.48	(冷) 0.53 (暖) 0.67	(冷) 0.70 (暖) 0.85	(冷) 0.88 (暖) 1.02	(冷) 1.28 (暖) 1.14	(冷) 1.86 (暖) 1.56	噪 音 值	室內機 (靜音) (dB (A))	(冷) 24 (暖) 27	(冷) 24 (暖) 27	(冷) 26 (暖) 28	(冷) 26 (暖) 28	(冷) 26 (暖) 28
配 管	室外機 (dB (A))	(冷) 44 (暖) 40	(冷) 44 (暖) 44	(冷) 47 (暖) 45	(冷) 48 (暖) 46	(冷) 49 (暖) 48	(冷) 51 (暖) 52	冷 煤	R32	R32	R32	R32	R32	R32
	管 徑	液管 (mm (分))	6.35(2)	6.35(2)	6.35(2)	6.35(2)	6.35(2)	氣管 (mm (分))	9.52(3)	9.52(3)	9.52(3)	9.52(3)	9.52(3)	12.7(4)
	配管長 (m)	15	15	15	15	15	15	高低差 (m)	12	12	12	12	12	12
	內含冷煤量長度 (m)	15	15	15	15	15	15	氣流方向	上下左右左右擴散	上下左右左右擴散	上下左右左右擴散	上下左右左右擴散	上下左右左右擴散	上下左右左右擴散
	空氣清淨	高效防塵 空氣過濾網	○	○	○	○	○	控制方式	液晶無線遙控	○	○	○	○	○
外 觀 尺 寸	溫度控制	0.5°C	0.5°C	0.5°C	0.5°C	0.5°C	重量 (kg)	(內) 15 (外) 32	(內) 15 (外) 36	(內) 17 (外) 42	(內) 17 (外) 42	(內) 17 (外) 42	(內) 17 (外) 42	(內) 17 (外) 42
	高 X 寬 X 深 (不含開蓋、把手、腳座) (mm)	(內) 293X798X355 (外) 542X799X290	(內) 293X798X355 (外) 632X799X290	(內) 293X798X355 (外) 716X820X315	(內) 293X798X355 (外) 716X820X315	(內) 293X798X355 (外) 716X820X315	(內) 293X798X355 (外) 716X820X315	室外機安裝 固定腳孔距 (寬 X 深) (mm)	580X330	580X330	600X330	600X330	600X330	600X330

備註 * 全機種室外供電，控制線採用 2.0mm²×4 芯以上 * 本型錄各項數據資料為設計參考數字，請依機體標示為準 * 如需搭配使用排水器，請務必使用專用電源 * 室外機外觀尺寸不含開蓋、把手、腳座 * 最佳效率配管長 15m 以內。* CSPF 數值，依據 CNS 國家標準公佈之冷氣能力測試條件為確認登錄 * 節能標章機型，請上經濟部節能標章網站查詢

株式会社 富士通ゼネラル 在台子公司 台灣富士通將軍國際(股)公司 www.fujitsu-general.com/tw 全年無休24小時服務專線 0800-245-888

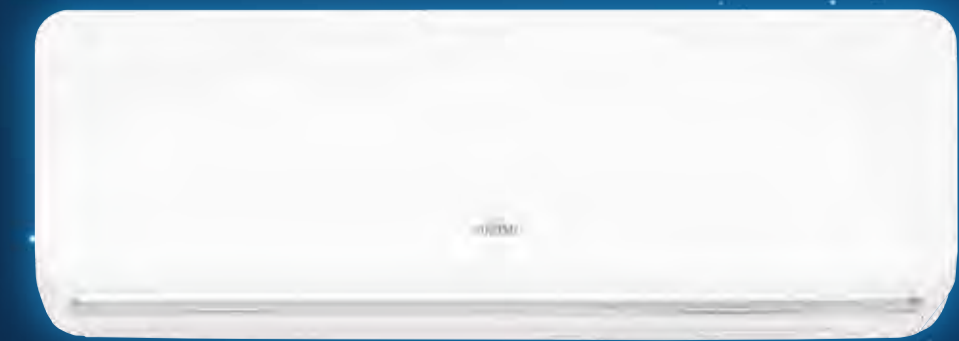
※本型錄僅供參考，實際以實物為主，有關附件變更時不另行通知
FZ1080701 樣張

FUJITSU

日本富士通空調

世界初 乾淨風

從空調到空間 ∞ 創造健康安心好空氣



*2

nocria Z

世界首創 自動清潔濾網

業界首創 熱交換器加熱除菌



台灣富士通將軍國際股份有限公司
FUJITSU GENERAL (TAIWAN) CO., LTD.

全年無休24小時 服務專線 0800-245-888 | 手機付費 0905-030-676

*1. 家用空調的自動清潔濾網功能，2003年3月21日全球首賣。自社調查。
*2. 日本國內家用空調熱交換器加熱至55度以上，進行濕熱作用的除菌方式。2017年11月18日上市時，自社調查。
*3. 適用期間：2019年1月1日-2019年12月31日止。僅適用於家庭用戶使用之變頻空調。詳細請依官網公告為準。



nocria^Z

日本同步雙科技

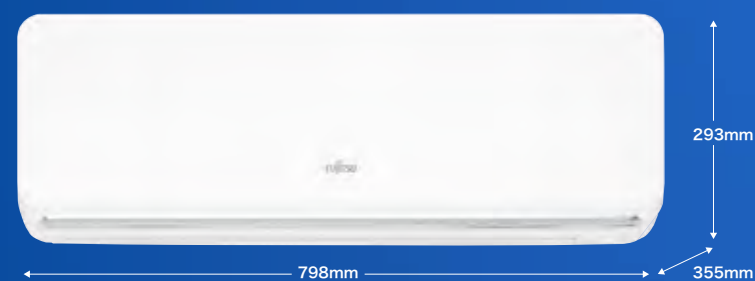
世界首創

自動清潔濾網

業界首創

熱交換器加熱除菌

R32



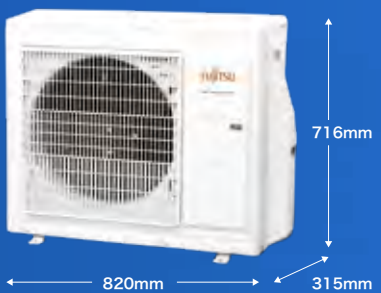
2.2kW 2.8kW 3.6kW 4.1kW 5.0kW 6.3kW



2.2kW 能源效率第1級



2.8kW 能源效率第1級



3.6kW 能源效率第1級 4.1kW 能源效率第1級
5.0kW 能源效率第1級 6.3kW 能源效率第1級

主要機能介紹

- 世界首創 自動清潔過濾網功能
- 業界首創 熱交換器加熱除菌功能
- 智能感應/智慧眼
- 熱交換器雙邊銅管塗裝
- 熱交換器抗菌防霉塗裝
- 內機風扇抗菌防霉塗裝
- 機內乾燥
- 除濕功能/弱冷除濕運轉模式
- 烘衣運轉模式
- 0.5°C 控溫
- 左右風向擴散氣流
- 智能調控 自動 nocria 模式
- 強勁運轉模式
- 智慧定時模式
- 舒適自動氣流
- 省電運轉模式
- 保養提醒指示燈
- 室外機主機板防護塗裝
- 室外機藍波處理

*1. 家用空調的自動清潔過濾網功能，2003年3月21日全球首賣，自社調查。 *2. 日本國內家用空調，熱交換器加熱至55度以上，進行蒸熱作用的除菌方式。 2017年11月18日上市時，自社調查。

智慧遙控器

大型液晶畫面，操作随心所欲

0.5°C 控溫

可顯示設定溫度單位0.5°C。



節能智慧眼

實現「全空間舒適」的理想空調境界，解決室內溫度不均，讓整個房間都舒服。

在家時

智慧眼偵測屋況，偵測到無人狀態10分鐘後，自動切換成節能模式運轉。

不在家時

此外，持續1或3小時之後，空調自動停止運轉，以防外出忘記關閉空調。(在自動開/關模式下，30分鐘後停止運轉)

回到家時

在自動開/關模式下，當感測到人體活動時，將自動恢復正常模式運轉。

*在購買時已開啟「自動節電」設定。

實現「全空間舒適」的理想空調境界

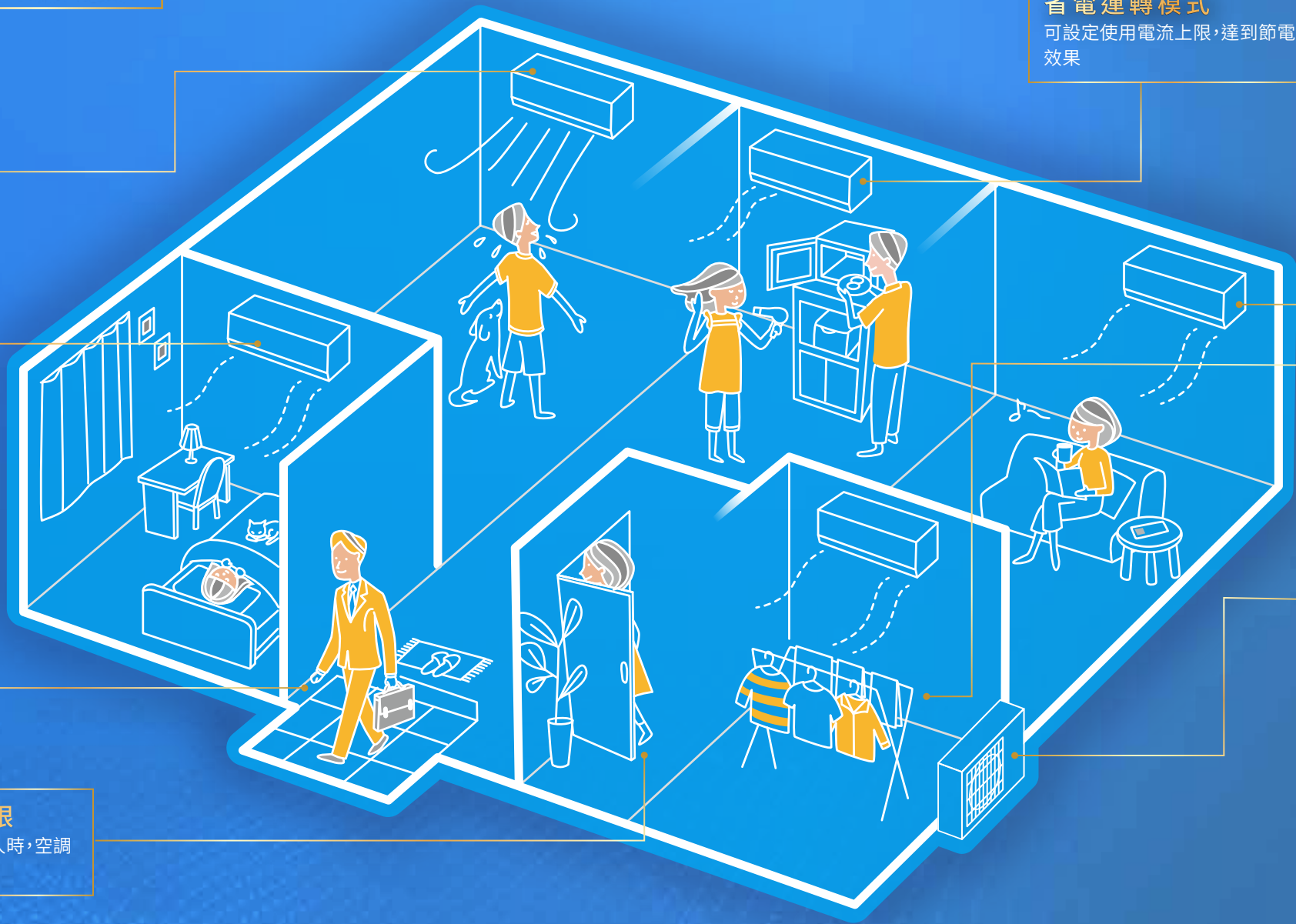
強勁運轉模式
以最強功率運轉，可以迅速吹出冷、暖風，快速涼爽或溫暖室內

睡眠定時
設定空調停止時間

起床定時
設定空調開啟時間

每日多重定時
每日於指定時間啟動或停止，最多可設定4組

節能智慧眼
偵測到室內無人時，空調停止運轉



省電運轉模式
可設定使用電流上限，達到節電效果

舒適自動氣流
自動感應空間溫度，利用獨立左右葉片將風送到溫度不均的地方，讓全空間均勻舒適

自動 nocria
自動判斷房間狀況進行運轉

烘衣運轉模式
在下雨天或冬冬季節時，烘衣模式非常方便，可讓晾在房間裡的衣物加速乾燥，設定好烘衣時間即自動停止，讓您可以及時穿著乾爽的衣服外出。

室外機
主機板防護塗裝
室外機藍波處理

智能調控 自動 nocria 模式

搭載全新「智能感應」，可搜尋並偵測室內的溫度差異，按實際需要調整氣流及溫度，有效減少浪費，帶給全家人「全空間舒適」的空調體驗。

「每日舒適」模式：把運轉方式全部交由 nocria Z，讓空間常保舒適並抑制電費浪費。

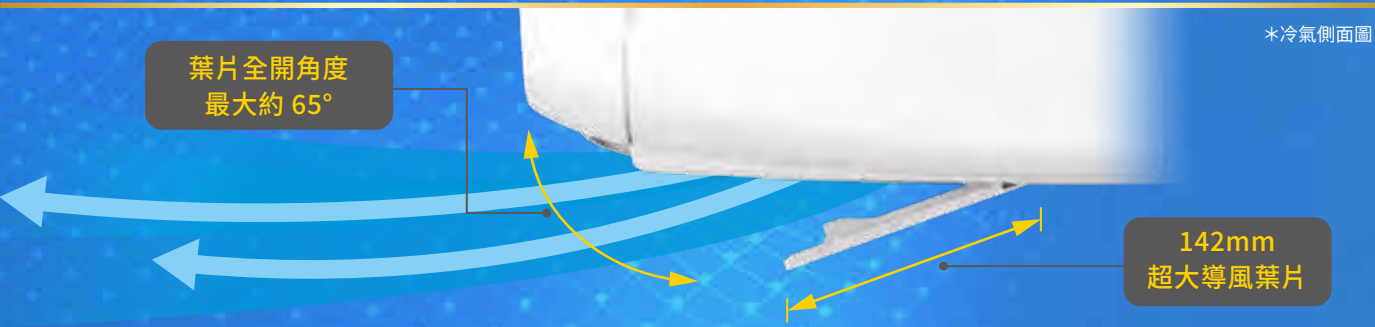


「每日監控」模式：夏天室溫達31°C以上自動啟動冷氣，冬天室溫達15°C以下自動啟動暖氣。

*上列各種控制模式皆為示意圖表現，實際依照現場環境狀況而有所不同，請參考原廠使用說明書。

超大上下導風葉片

讓氣流吹的更遠更寬廣，送風速度快，省能又省電。



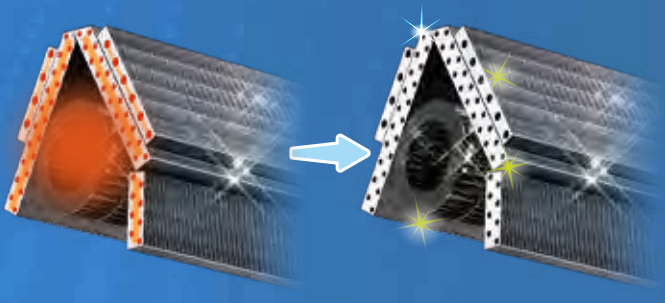
超廣角氣流
左右獨立風向葉片
左右獨立控制的風向葉片，使氣流可大幅度的擴散。

強勁噴射氣流
遠距離氣流搭配，速冷的風速。

吹送範圍長達15公尺
冷房時 不會直接吹到身體
暖房時 從腳底暖到全身
吹送範圍長達12公尺

機內乾燥

冷房及除濕運轉停止後，會以弱風送風方式進行內部清潔(乾燥運轉)¹⁾，以便將內部的殘留水氣去除，保持機內清潔，可抑制內部黴菌滋生²⁾，防止霉臭味產生。



*1. 機內乾燥:此功能並不是將空調不使用期間所附著的灰塵或黴菌去除的功能。
*2. 抑制黴菌:在室溫維持27°C濕度70%的房間的空調機裡而放置試驗用的黴菌感應器，然後開冷房運轉，再停止。針對有無內部清潔運轉功能來確認其抑制黴菌生長的效果。