

型名	FHC-13A-T
寸法	1.3畳相当 (175cm×119cm)
消費電力	380W
質量	約4.5kg
電気代*1 (1時間あたり) [5(高)]	約6.1円
表面温度*2 [5(高) / 3(中)]	45℃/36℃
アウトラスト®	○
電磁波99%カット	○
高断熱構造	○
切り忘れ防止機能 (6時間後自動切)	○
お手入れラクラク表面オレフィン加工	○
耐荷重200kg*3	○
着脱式電源コード	○

●印刷物などで実際の商品の色とは若干異なることがあります。お買い求めの際はよくお確かめください。●商品の価格には配送費、設置・調整費、工事費、使用済み商品の引き取り費用等は含まれておりません。●製造番号は安全確保上、重要なものです。お買い上げの際は、商品本体に製造番号が表示されているか、お確かめください。●ご使用前に「取扱説明書」をよくお読みのうえ、正しくお使いください。●「涼感アシスト」は富士通ゼネラルの商標です。※1 電気代…電力料金目安単価1kWh当たり22円(税込)として、消費電力をもとに算出しています。電気代の目安としてください。※2 表面温度…室温20℃で、畳の上に電気カーペットを広げ、3kg荷重を加えた状態での測定値です。※3 床面5cm角4脚のテーブルを置く場合。

(株) 富士通ゼネラルは環境マネジメントシステムに関する ISO (国際標準化機構) 14001 : 2004 の認証を取得しております。

安全に関するご注意

- ご使用前に「取扱説明書」をよくお読みのうえ、正しくお使いください。
- ペットの暖房や就寝用等、本来の用途以外に使用しないでください。
- 低温やけどのおそれがあります。
- 電気カーペットに身体と同じ箇所が長時間ふれたままですと、低温やけど(紅斑・水泡など)をおこす場合もあります。

愛情点検 長年ご使用の電気カーペットの点検を!

ご使用の際、このような症状はありませんか?

ご使用中止 故障や事故防止のため必ず販売店に点検をご相談ください。点検、修理についての費用など詳しいことは販売店にご相談ください。

- スイッチを入れても、時々運転しないことがある。
- コードを動かすと通電したり、しなかったりする。
- プラグ、本体、コントローラーなどが異常に熱い。
- こげ臭いにおいがする。
- ヒーター配線の重なり、ループ状、折りぐせが生じている。
- タイマーが途中で停止することがある。
- その他の異常・故障がある。

電気カーペットをいつも美しく、清潔に、そして上手にお使いいただくために

Q 表面のお手入れは? (A) 掃除機かけや、水拭きができます。

Q 家具など置けるかしら? (A) テーブルやソファが置けます。

表面のほこりやゴミ、ダニのえさになる食品クズやフケなどは、掃除機で吸い取ってください。また、ときどき固くしぼった濡れぞうきんで水拭きするなど、お手入れをこまめにすると清潔にご使用いただけます。

本体はテーブルの脚、4本それぞれが5cm×5cm以上の大きさであれば約200kgの重さにも耐えられるので、ふつうのテーブルやこたつならばご使用できます。ただし、熱でくいのやすいタンスやピアノなどは置かないでください。(足の先が尖っていたり、ローラー式のイスやテーブルを置く場合は、当て板をつけてください。)

省エネのための上手な使い方

電気カーペットは、床面から効率的に暖めるものです。窓や出入口をこまめに閉じるなど、熱を逃さない工夫が必要です。省エネを考え効率よく使しましょう。

POINT 1 フローリングの床などには敷物を敷いてから…
熱が床にとられて暖房効率が悪くなる恐れがあります。毛足のない敷物(フェルト)や布地(シーツや毛布など)を敷くと効果的です。

POINT 2 エアコンなどと併用を…
エアコンなど他の暖房機を併用することで、低い温度設定でも快適な暖かさが感じられ、暖めすぎのムダを防いで使い方ができます。

POINT 3 ひざ掛けを…
電気カーペットは床面から暖めますから、通電時には座布団を使わずに直接座りましょう。ひざ掛けをお使いになるとさらに効果的です。

保証書に関するお願い

●商品には保証書を添付しております。ご購入の際は必ず保証書をお受け取りの上、保存してください。なお、店名、ご購入年月日の無いものは無効となります。●このカタログに記載の電気カーペットの補修用性能部品の保有期間は製造打切後6年です。●製造番号は、安全確保上重要なものです。お買い上げの際は、商品本体に表示されているかお確かめください。

その他使用上のご注意

●お使いにならない時や外出の際は、必ずコンセントから差し込みプラグを抜いてください。●お年寄り、おこさま、特に乳幼児や自分で温度調節できない方、皮膚感覚の弱い方がお使いになる時は、周囲の方が温度などに注意してあげてください。●コードは器具の中でも傷みやすいものです。引っ張ったり、手足で遊んだりすると、火災や焼損の原因となります。また、コードに損傷箇所がないか時々点検してください。●接着剤等を使用しておりますので、皮膚感覚の弱い方がお使いになる場合は、ご注意ください。●電気カーペットは、「就寝用」としてはご使用にならないでください。●当商品は体が触れた部位のみ涼感を得ることができますが、その他の部位、または空間を冷やす効果はありません。

その他の付記事項

●印刷の色は、商品と多少異なりますので念のため店頭でご確認ください。●機種によっては予告なく仕様変更する場合がありますのでご了承ください。●電気代は電力料金目安単価 1kWh 当たり 22 円 (税込) で計算しています。温度調節のある機種は「5 (高)」の目盛りで測定した値です。ただし、電力会社及び家庭の電力使用量や室温、器具の使用条件により多少異なります。測定条件は (社) 日本電機工業会の基準によります。

修理および部品等に関するお問い合わせは、コールセンター窓口へ。 ※ナビダイヤルは PHS および IP 電話からはご利用になれませんので下記電話番号へおかけください。

修理受付: 0120-089-888 (フリーダイヤル) 044 (861) 7700 (フリーダイヤル) 044 (861) 7800 (フリーダイヤル)

部品受付: 0570-089-222 (フリーダイヤル) 044 (861) 7800 (フリーダイヤル)

技術相談: 0570-089-333 (フリーダイヤル) 044 (857) 3000 (フリーダイヤル)

※ナビダイヤルはPHS及びIP電話からは、ご利用になれませんので上記窓口へご相談ください。

購入のご相談、お取り扱い方法など…

株式会社 富士通ゼネラル ホーム機器営業推進部 〒213-8502 神奈川県川崎市高津区末長 1116 番地 (本社) TEL.044(861)7649 FAX.044(861)7866

ご用命、お問い合わせは当店へ

このカタログの内容は**2011年4月**現在のものです。

株式会社 富士通ゼネラル
本社 〒213-8502 神奈川県川崎市高津区末長 1116 番地
<http://www.fujitsu-general.com/jp/>



電気カーペット(オールシーズンタイプ) FHC-13A-T「干し草のベッド」

夏

Outlast ADAPTIVE COMFORT™

マイクロカプセルの働きで熱を吸収
[アウトラスト]は米国Outlast Technologies, Inc.の登録商標です

エアコンと一緒に使う「涼感アシスト™」カーペット

涼感効果を得る用途での使用の際には、通電は行いません。涼感効果の感じ方は室温や体温によっても異なりますが、アウトラスト®の特性上室温が約32℃を超える場合では涼感効果が得られにくくなります。冬季など室温が低い時に通電しない状態で表面に触れた場合、製品の特性上室温より冷たく感じる場合があります。冷たさの感じ方には個人差があります。約5分間涼感を維持する能力があります。ご使用の際は少しずつ座る位置を移動するなどの方法で、快適にお使いいただくことが可能です。

冬

電磁波を低減したポカポカ電気カーペット

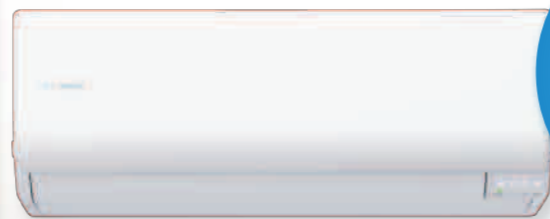
株式会社 富士通ゼネラル
<http://www.fujitsu-general.com/jp/>

本カタログ掲載商品の価格には、配送・設置調整費、使用済み商品の引き取り費用等は含まれておりません。

夏も快適。エアコンと一緒に使って涼感が得られるカーペット

涼感効果を得る用途での使用の際には、通電は行いません。涼感効果の感じ方は室温や体温によっても異なりますが、「アウトラスト®」の特性上室温が約32℃を超える場合には涼感効果が得られにくくなります。

業界初^{※2}



エアコン + 「涼感^{※1}アシスト」カーペット

エアコンと一緒に使って快適に!

エアコンがお部屋全体をゆるやかに冷やし、カーペットが触れている部分の肌温度を下げ、涼感をアシストします。組み合わせて使用することで室温を下げ過ぎず、女性やお年寄りも快適に過ごせます。



夏は「涼感^{※1}アシスト」カーペット
カーペットには電気を使用しません。

触れた瞬間ひんやり・ふんわり心地良い

フローリングの涼感と、カーペットのクッション性を両立した「涼感^{※1}アシスト」カーペットだから夏も快適!



冬季など室温が低い時に通電しない状態で表面に触れた場合、製品の特性上室温より冷たく感じる場合があります。冷たさの感じ方には個人差があります。約5分間涼感を維持する能力があります。同じ場所に触れ続けることで、涼感が得られなくなりますが、ご使用の際は少しずつ座る位置を移動するなどの方法で、快適にお使いいただくことが可能です。

自然でやさしい涼感の秘密はアウトラスト®

夏に「涼感アシスト」として使用する時は、カーペットには電気を使用しません。カーペットに封入された先進素材「アウトラスト®」が、エアコンによって28℃以下になった室温下で効果を発揮。肌に触れた部分に心地良い涼感をもたらします。



電気カーペットに「アウトラスト®」を搭載

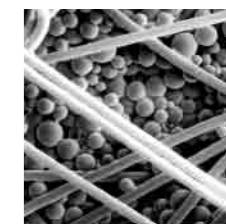
「アウトラスト®」とは

「アウトラスト®」は、過酷な環境下で作業するNASAの宇宙飛行士のために開発された先進素材です。



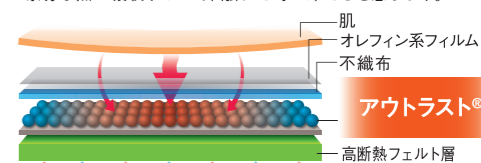
「アウトラスト®」の性質

「アウトラスト®」の温度調節機能の秘密は、2~30ミクロンという小さなマイクロカプセルの中に入ったパラフィンワックス。身体からの余分な熱を吸収する働きをします。



「アウトラスト®」を搭載

余分な熱は吸収するので、触れた時に冷たさを感じます。



電気カーペットが足元からぽかぽかをお届け

足元ぽかぽかの心地良さ、頭寒足熱で寒い冬も快適に過ごせる!

足湯で身体中がぽかぽかする様に、電気カーペットが足元からじんわり暖めるから、お部屋全体の温度を低めにしても過ごしやすいです。



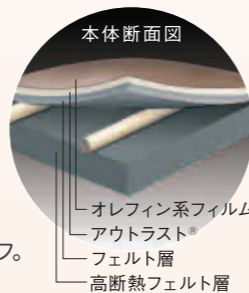
効率よく暖め、電気代を抑えるために、構造にも機能にもさまざまな工夫を凝らしています。

高断熱構造

生地を重ね合わせた構造により、床に逃げやすい熱をしっかりキャッチ。

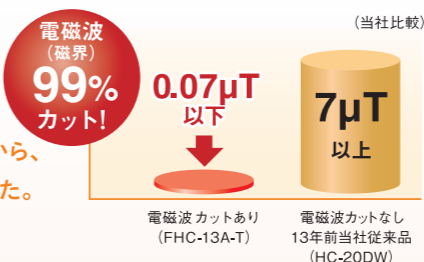
切り忘れ防止機能

切り忘れても運転開始から6時間でオートオフ。ムダな電気代をカットします。

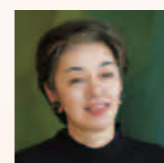


気になる方のために電磁波99%カット^{※3}

大人はもちろん
小さなお子さまにも、
安心してつろいでほしいから、
電磁波を99%カットしました。



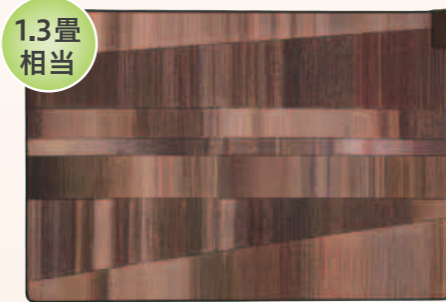
目指したのは今までにない斬新なデザイン



Designed By 染織家 佐伯和子

リビングをシックな雰囲気にする『干し草のベッド』

1.3畳相当



FHC-13A-T オープン価格 <サイズ>:175cm×119cm <消費電力>:380W

使いやすさと快適性の融合

着脱式コード

コードは着脱式。夏や収納時は取り外せてスッキリ。



お手入れラクラク

表面にオレフィン系フィルムを採用。パンやスナック菓子等の食べかすをサッと一拭き出来るほか、飲み物等をこぼした時にも簡単に拭き取ることが可能です。



●汚れたままにしておくと本体の表面(表面材)が変質・変色やふくれなどをおこす場合がありますので、すぐに除去してください。●本体は通気性のない構造のため、床面の湿気により、カビや結露が発生する場合があります。ときどき床面との間に空気を入れるなどして乾燥させてください。●重い物をのせて引きずらないでください。傷やふくれなどをおこす場合があります。

さらに

表面に細かな凸凹加工を施すことで、夏もべたつきにくく心地いい肌触りです。



冬はポカポカ電気カーペット

※1. 冷たさの感じ方には個人差があります。この商品は、室温約28℃以下の状態で涼感効果が得られることを確認しています。※2. 家庭用電気カーペットにおいて「FHC-13A-T」。2011年4月19日発表(当社)の一種です。電源コードや制御回路は低減されません。電磁波の人体に与える影響についてはWHOをはじめとする公的機関において疫学的には証明されていません。(2011年3月1日現在)電磁波カットタイプではない物なので実際の色とは若干異なることがあります。ご購入の際はあらかじめご確認ください。●オープン価格の商品は希望小売価格を定めておりません。●電気カーペットは寝具ではありませんので運転中の電気カーペットで睡眠はお止め下さい。●「アウトラスト」は米国 Outlast Technologies, Inc. の登録商標です。●「涼感アシスト」は富士通ゼネラルの商標です。