

商品仕様書

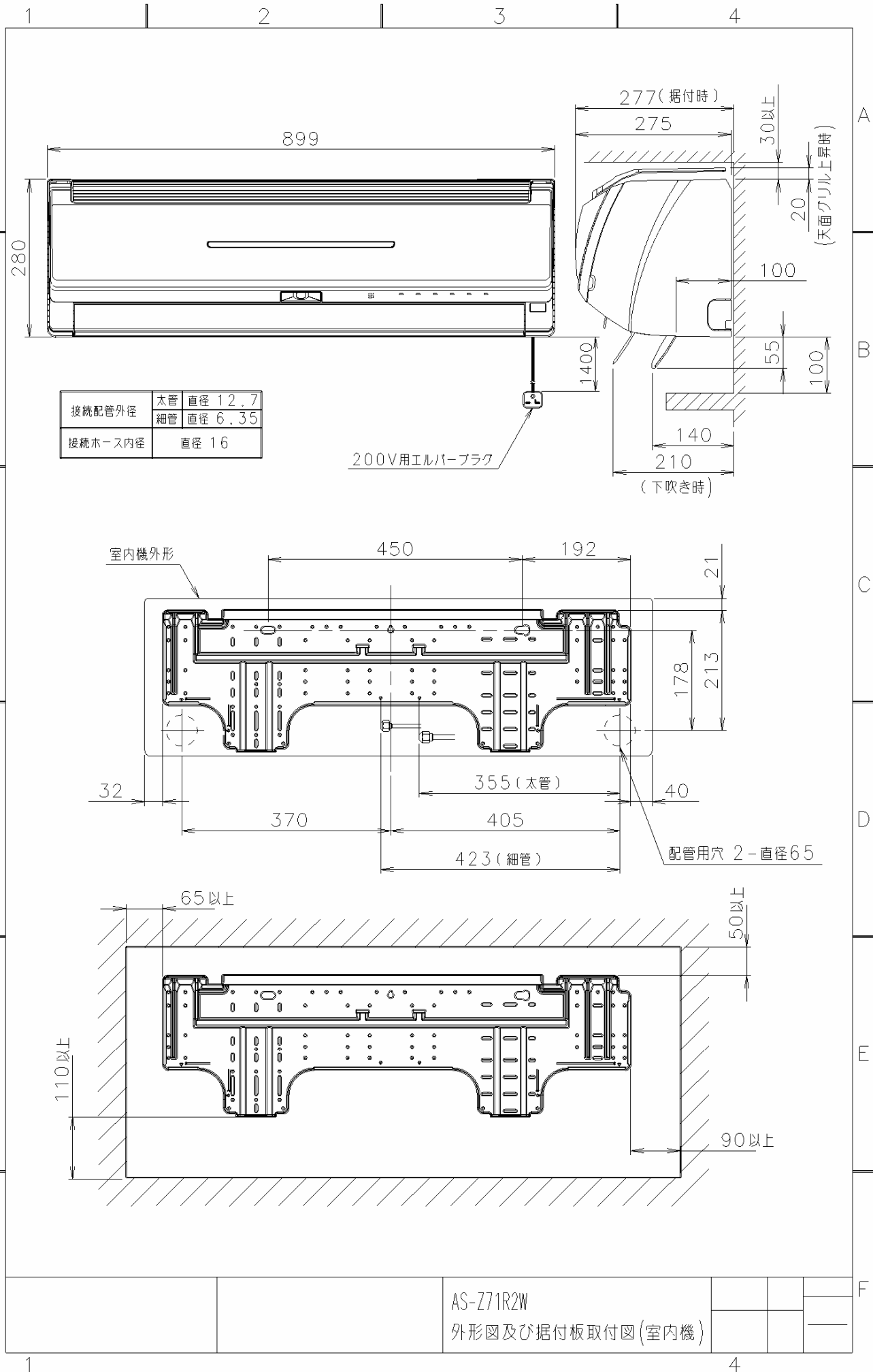
名 称 ; ルームエアコン

種 類 ; スプリットタイプ壁掛形

形 名 ; AS-Z71R2W

株式会社 **富士通ゼネラル**

要 目 表					
項 目	仕 様				
名 称	ル ー ム エ ア コ ン				
種 類	冷房・暖房兼用／分離形／壁掛形（インバータタイプ）				
形 名	室 内	AS-Z71R2W（パールホワイト）			
	室 外	AO-Z71R2			
能 力	冷 房	定格	7.1 kW		
	暖 房	定格	8.0 kW	低温 8.3 kW	
電 源	単相 200V 50/60 Hz				
運 転 特 性	始 動 電 流		14.8 A		
	消費電力	冷 房	定格	2.920 kW	
		暖 房	定格	1.910 kW	低温 3.290 kW
	電 流		冷房	14.8 A	暖房 9.7 A（最大20A）
	エネルギー消費効率		冷房	2.43	暖房 4.19
	冷 暖 平 均		3.31		
	通年エネルギー消費効率		4.20		
	期 間 消 費 電 力 量		冷房	1002 kWh	暖房 2385 kWh
	合 計		3387 kWh		
	風 量	室 内	送 風 880m ³ /h		
室 外		送 風 2600m ³ /h			
騒 音	室 内	冷 房	46 dB	暖 房 46 dB	
	室 外	冷 房	54 dB	暖 房 54 dB	
冷 凍 装 置	圧 縮 機	定 格 出 力	1.90 kW		
		始 動 方 式	—		
	熱 交 換 器		室 内 スリットフィン式	室 外 コルゲートフィン式	
	冷 媒 制 御 器		電子膨張弁		
	冷 媒		R410A	封入量 1.50 kg	
送 風 装 置	送 風 機 フ ァ ン		室内 クロスフローファン	室外 プロペラファン	
	送 風 機 出 力		室内 24 W	室外 30 W	
	電 動 機		室内 直流無刷子	室外 直流無刷子	
遠 隔 装 置		ワイヤレス式			
製 品 外 形 寸 法 H×W×D		室内機 280×899×275 (mm)	室外機 578×790×300 (mm)		
製 品 質 量		室 内 15 kg	室 外 40 kg		
電 源 コ ー ド		長さ 1.4 m	プラグ形状 エルパー形	定格 250V 20A	
室 内 外 配 線 径 / 数		VVVFケーブル Φ2.0mm 3芯×1本			
配 管	配 管 径 / 接 続 方 式		Φ6.35 mm Φ12.7mm / フレアー		
	配 管 取 り 出 し 方 向		左、右、下、後、左後		
	許 容 最 大 長 / 高 低 差		許 容 最 大 長 15 m	許 容 高 低 差 10 m	
ド レ ン ホ ー ス		室内 0.52m（接続ホース内径16mm）	室外 ドレン排水管付属（接続ホース内径16mm）		
標 準 付 属 品（本体付属品）		据付板、リモコン、リモコンホルダ、乾電池（2個）、取付ネジ、クロステープ、ドレン排水管			
別 売 品（オプション）		据付棧（AT-F01）、アース棒（APS-09A）			



AS-Z71R2W

外形図及び据付板取付図(室内機)

