

商 品 仕 様 書

名 称 : ルームエアコン

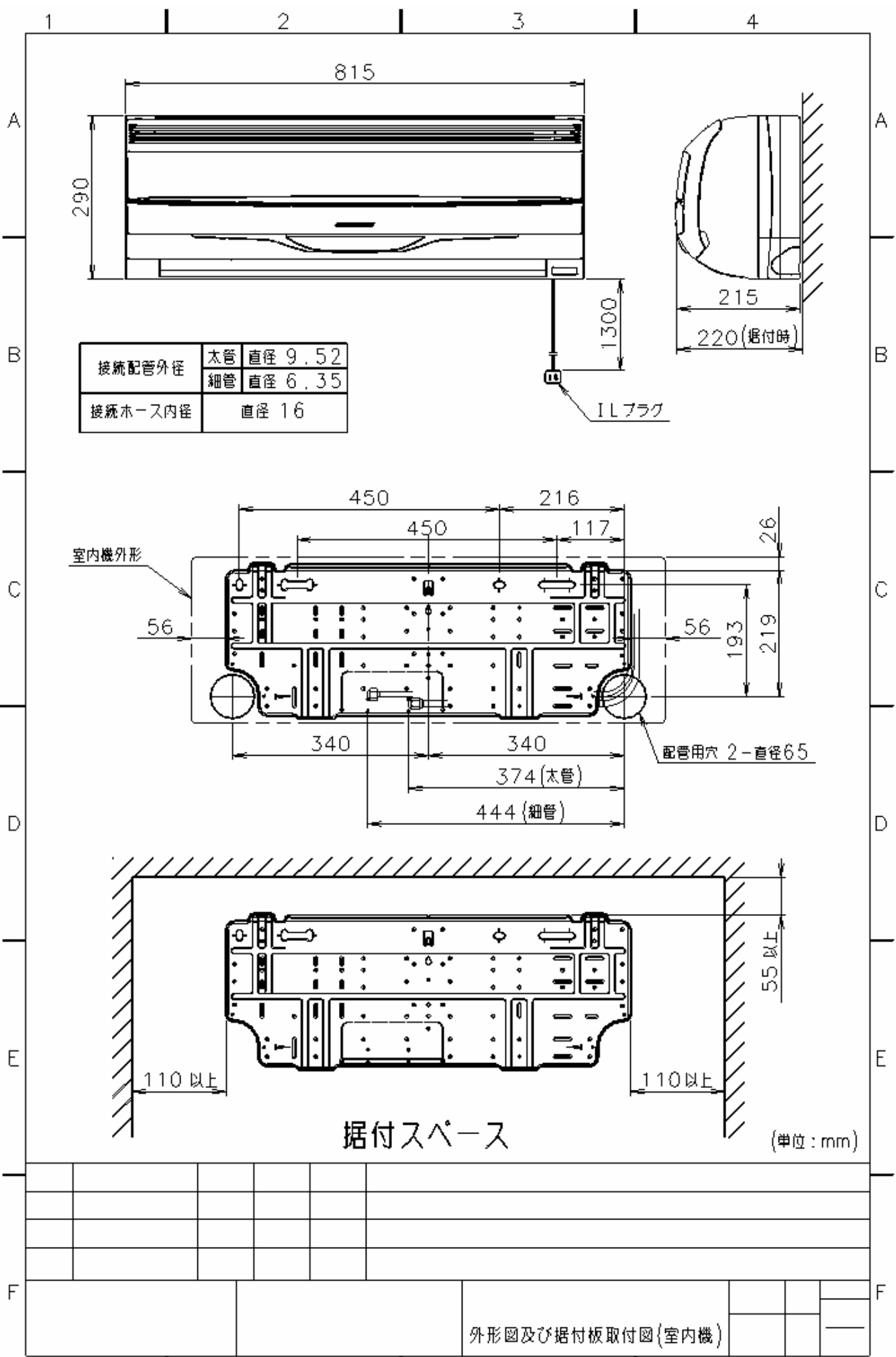
種 類 : スプリットタイプ 壁掛型

型 名 : AS28HPV-W (パールホワイト)

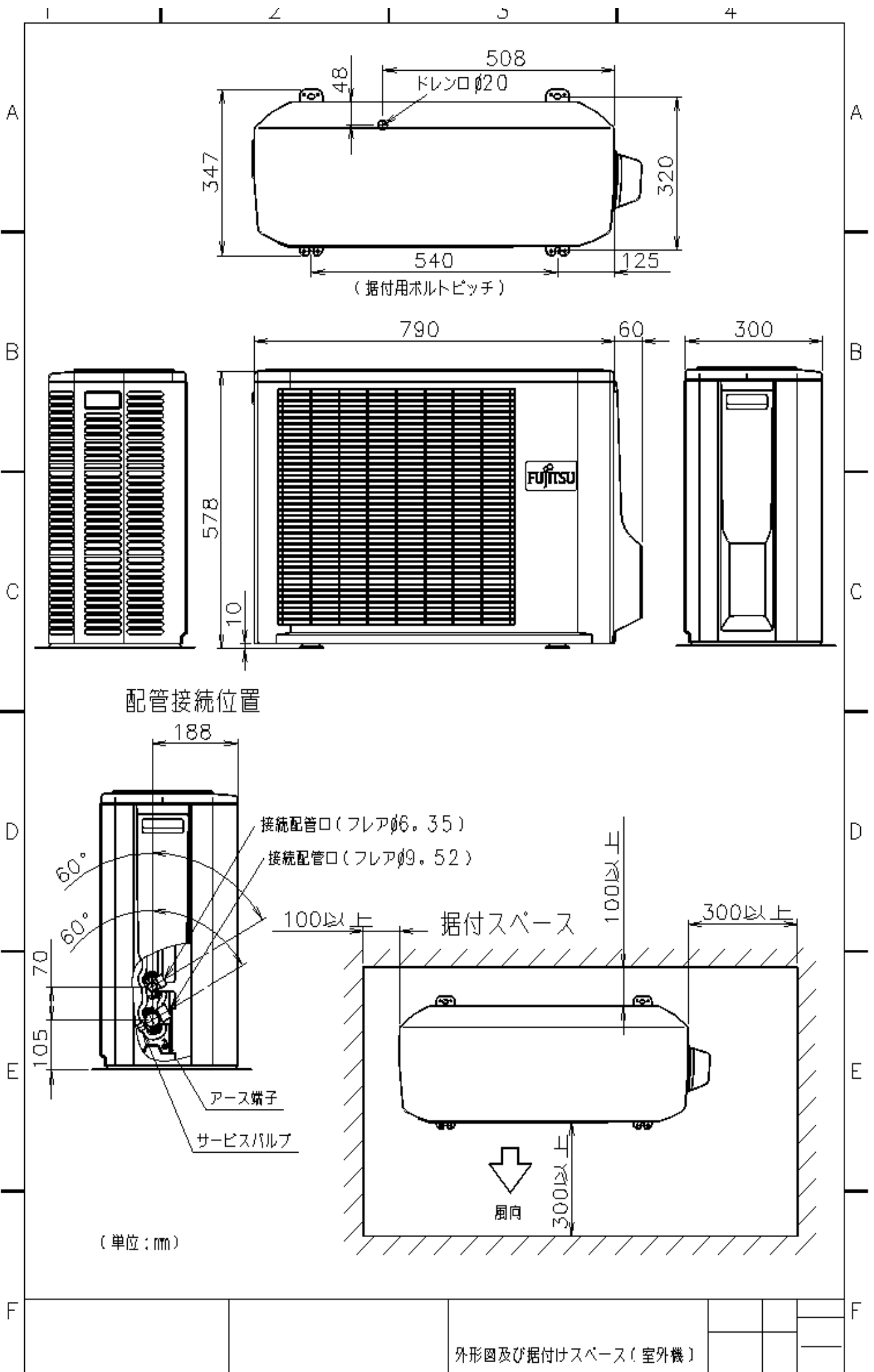
株式会社 富士通ゼネラル

要 目 表

項 目		仕 様				
名 称		ル ー ム エ ア コ ン				
種 類		冷房・暖房兼用／分離形／壁掛形（インバータタイプ）				
形 名	室 内	AS28HPV-W（パールホワイト）				
	室 外	AO28HPV				
能 力	冷 房	定格	2.8 kW			
	暖 房	定格	4.0 kW	低温 5.1 kW		
電 源		単相 100V 50/60 Hz				
運 転 特 性	始動電流		7.3 A			
	消費電力	冷 房	定格	0.490 kW		
		暖 房	定格	0.720 kW	低温 1.390 kW	
	電 流		冷房	5.3 A	暖房 7.3 A（最大20.0 A）	
	エネルギー消費効率		冷房	5.71	暖房 5.56	冷暖平均 5.64
	期間消費電力量		冷房	210 kWh	暖房 736 kWh	合計 946 kWh
	風 量	室 内	送 風 670 m ³ /h			
		室 外	送 風 1575 m ³ /h			
	騒 音	室 内	冷 房	44 dB	暖 房 45 dB	
		室 外	冷 房	44 dB	暖 房 44 dB	
冷 凍 装 置	圧 縮 機	定 格 出 力	0.75 kW			
		始 動 方 式	三相			
	熱 交 換 器		室 内	スリットフィン式	室 外	コルゲートフィン式
	冷 媒 制 御 器		電子膨張弁、キャピラリーチューブ 併用			
	冷 媒		R410A 封入量 1.10 kg			
送 風 機	送 風 機 フ ァ ン		室内	クロスフローファン	室外	プロペラファン
	送 風 機 出 力		室内	24 W	室外	30 W
	電 動 機		室内	直流無刷子	室外	直流無刷子
遠 隔 装 置		ワイヤレス式				
製品外形寸法 H×W×D		室内機	290×815×215 (mm)	室外機	578×790×300 (mm)	
製 品 質 量		室 内	11.5 kg	室 外	39 kg	
電 源 コ ー ド		長さ	1.3 m	プラグ形状	IL形 定格 125V 20A	
室内外配線径／数		VVVFケーブル Φ2.0mm 3芯×1本				
配 管	配管径／接続方式		Φ6.35 mm Φ9.52mm / フレー			
	配管取り出し方向		左、右、下、後、左下、左後			
	許容最大長／高低差		許容最大長	15 m	許容高低差	8 m
ド レ ン ホ ー ス		室内	0.54m（接続ホース内径 16mm）	室外	ドレン排水管付属（接続ホース内径 16mm）	
標準付属品（本体付属品）		据付板、リモコン、リモコンホルダー、乾電池（2個）、取付ネジ、クロステープ、ドレン排水管、脱臭フィルター				
別 売 品（オプション）		交換用脱臭フィルター（APS-05D）、据付棧（AT-F01）				



外形図及び据付板取付図(室内機)



外形図及び据付けスペース(室外機)